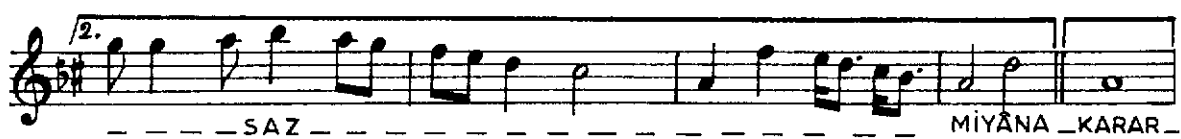


Sahil güzelleri


USÛLÜ: Sofyan

BESTE: Yesârî Âsım ARSOY
GÜFTE: Nâhit Hilmi (1946)
ÖZEREN



HÜMAYÛN ŞARKI'nın devâmı

Çe kin me gel ö pe yim o i pek el le ni ni



 çe kin me gel ö pe yim o i pek el le ri ni

GÖZLERİNDEN OKUDUM BÜTÜN EMELLERİNİ
BEN ESKİDEN TANIRIM DÜNYÂ GÜZELLERİNİ
ÇEKİNME GEL ÖPEYİM O İPEK ELLERİNİ
BEN ESKİDEN TANIRIM DÜNYÂ GÜZELLERİNİ